

NA PREDAJ _ Stavebný pozemok 735 m² pri Národnom parku Slovenský kras _ Hrhov

25 900 €



Kraj:	Košický kraj
Okres:	Rožňava
Obec:	Hrhov
Ulica:	Hrhov
Druh:	Pozemky
Typ pozemku:	Pozemky - pre rodinné domy
Typ:	Predaj
Úžitková plocha:	

PODROBNÉ INFORMÁCIE

Status:	aktívne	Voda:	verejný vodovod
Vlastníctvo:	osobné	Inžinierske siete:	blízko
Celková plocha:	735 m ²	Kanalizácia:	nie
Plocha pozemku:	735 m ²	Plyn:	áno

POPIS NEHNUTEĽNOSTI

Hľadáte miesto, kde sa spája pokoj vidieka, krásna príroda a dostupnosť z Rožňavy alebo Košíc?

Ponúkame na predaj pozemok o výmere **735 m²** v obci **Hrhov**, ktorá sa nachádza na juhovýchodných svahoch **Národného parku Slovenský kras**, jednej z najkrajších krasových oblastí strednej Európy.

Lokalita je ideálnou voľbou pre ľudí, ktorí chcú bývať alebo oddychovať v prostredí prírody, no zároveň mať dobrú dostupnosť do mesta.

Pozemok

- výmera: **735 m²**
- parcela registra „C“
- druh pozemku: **záhrada**
- orientačné rozmery: **cca 18 m x 43 m**

- prístup: **asfaltová obecná cesta**

V blízkosti pozemku sa nachádzajú **inžinierske siete - voda, elektrina a plyn**.

Pozemok sa nachádza v zastavanej časti obce, čo vytvára dobrý predpoklad na jeho využitie na **výstavbu rodinného domu alebo rekreačného bývania**.

Lokalita - príroda Slovenského krasu

Obec Hrhov leží medzi krasovými planinami **Dolný vrch a Horný vrch** v Turnianskej kotline.

Medzi najväčšie prírodné zaujímavosti v okolí patria:

- **Hrhovský vodopád** - približne 15-metrový travertínový vodopád priamo v obci
- **Hrhovské rybníky** - rozsiahla vodná plocha s výskytom množstva vtáctva a prírodných biotopov
- turistika, cyklotrasy a výlety v **Národnom parku Slovenský kras**

Táto oblasť je obľúbená aj pre **rekreačné bývanie, víkendové domy či chalupy**, pretože ponúka kombináciu vody, lesov a krasovej krajiny.

Občianska vybavenosť

Obec Hrhov ponúka základnú občiansku vybavenosť:

- základná škola s materskou školou
- potraviny
- zdravotné stredisko
- pošta
- športoviská

Rožňava je vzdialená 23 km a Košice 35 km.

Možnosti využitia pozemku

- výstavba rodinného domu
- rekreačná chalupa alebo víkendový dom
- pokojné bývanie v blízkosti prírody

Obhliadky sú možné aj počas víkendov po dohode.

KONTAKT:

Renáta Baltová RSc., MBA

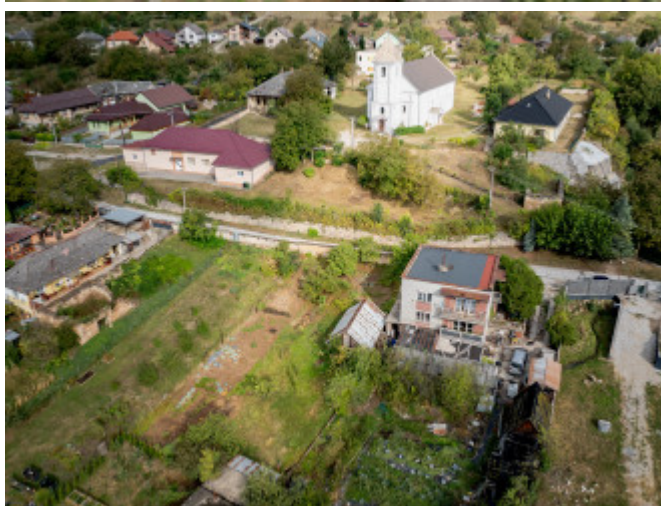
mobil: +421 915 849 207

e-mail: info@renatabaltova.sk

web: www.renatabaltova.sk

Realitná kancelária - Renáta Baltová je členom Realitnej únie SR a riadi sa jej Realitným kódexom. Zabezpečíme vám kompletný prevod nehnuteľnosti, vrátane zmluvnej dokumentácie vypracovanej právnickou kanceláriou, bezpečný spôsob úhrady cez notársku úschovu, zápis do katastra, protokolárne odovzdanie nehnuteľnosti a bezplatnú ponuku financovania prostredníctvom hypotekárneho úveru a poistenia nehnuteľnosti interným hypotekárnym špecialistom.

© Text a fotografie sú autorským dielom a majetkom realitnej kancelárie Renáta Baltová - Renature S.r.o.



REALITNÝ MAKLÉR

Maklér :
Telefón :
E-mail:

Renáta Baltová RSc., MBA
+421915849207
info@renatabaltova.sk

